



Catalogo geral de produtos

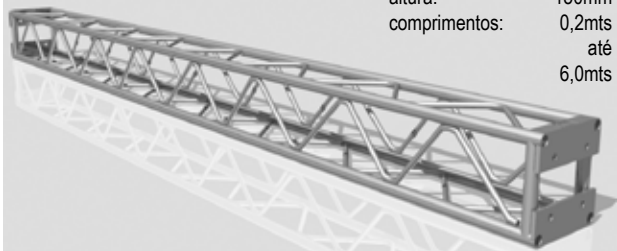
trust

Treliças quadradas / retangulares normais ou reforçadas

Treliça tipo ST15 com flange

Tubos de 3/4" x 3/32" de liga estrutural 6082-T6

largura: 150mm
altura: 150mm
comprimentos: 0,2mts até 6,0mts

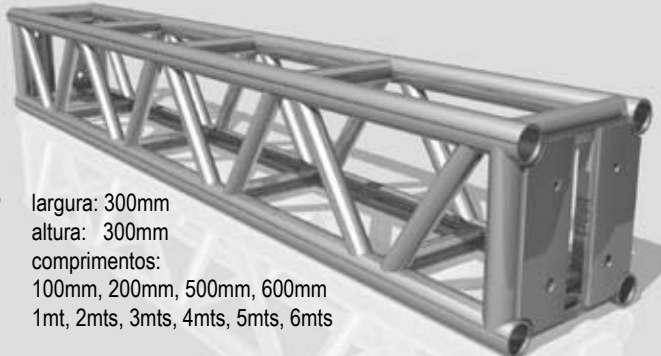


Carga máxima distribuída em um vão máximo de 8mts = 8Kg/mt.

Treliça tipo ST30 com flange

Tubos de 2" x 1/8" de liga estrutural 6082-T6 e escadas com anti-derrapante

largura: 300mm
altura: 300mm
comprimentos: 100mm, 200mm, 500mm, 600mm, 1mt, 2mts, 3mts, 4mts, 5mts, 6mts

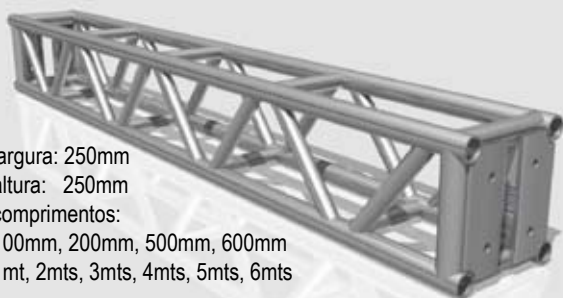


Carga máxima distribuída em um vão máximo de 12mts = 45Kg/mt.
* Obs.: comprimentos padrões, outros comprimentos sob encomenda.

Treliça tipo ST25 com flange

Tubos de 1 1/2" x 3/32" de liga estrutural 6082-T6

largura: 250mm
altura: 250mm
comprimentos: 100mm, 200mm, 500mm, 600mm, 1mt, 2mts, 3mts, 4mts, 5mts, 6mts

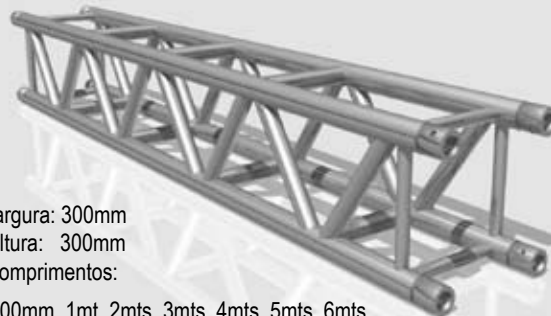


Carga máxima distribuída em um vão máximo de 10mts = 41Kg/mt.
* Obs.: comprimentos padrões, outros comprimentos sob encomenda.

Treliça tipo ST30 Express com engate rápido

Tubos de 2" x 1/8" de liga estrutural 6082-T6 e escadas com anti-derrapante

largura: 300mm
altura: 300mm
comprimentos: 500mm, 1mt, 2mts, 3mts, 4mts, 5mts, 6mts

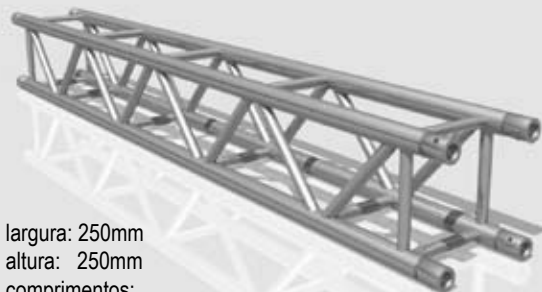


Carga máxima distribuída em um vão máximo de 12mts = 45Kg/mt.
* Obs.: comprimentos padrões, outros comprimentos sob encomenda.

Treliça tipo ST25 Express com engate rápido

Tubos de 1 1/2" x 3/32" de liga estrutural 6082-T6

largura: 250mm
altura: 250mm
comprimentos: 500mm, 1mt, 2mts, 3mts, 4mts, 5mts, 6mts

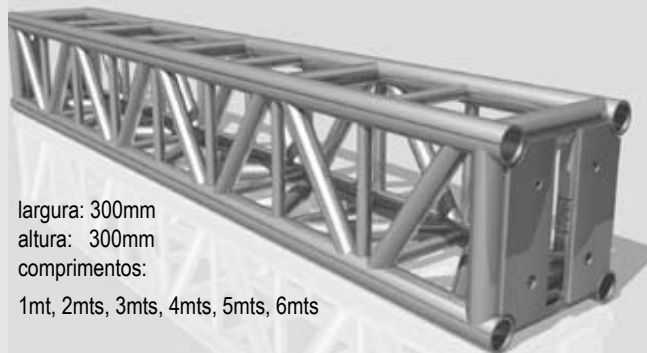


Carga máxima distribuída em um vão máximo de 10mts = 41Kg/mt.
* Obs.: comprimentos padrões, outros comprimentos sob encomenda.

Treliça reforçada tipo Q30HD com flange

Tubos de 2" x 1/8" de liga estrutural 6082-T6 e escadas com anti-derrapante

largura: 300mm
altura: 300mm
comprimentos: 1mt, 2mts, 3mts, 4mts, 5mts, 6mts

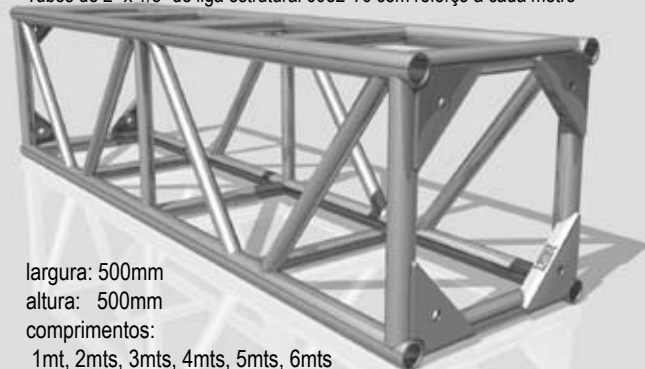


Carga máxima distribuída em um vão máximo de 12mts = 60Kg/mt.
* Obs.: comprimentos padrões, outros comprimentos sob encomenda.

Treliças quadradas / retangulares normais ou reforçadas

Treliça tipo ST50 com flange

Tubos de 2" x 1/8" de liga estrutural 6082-T6 com reforço a cada metro



largura: 500mm

altura: 500mm

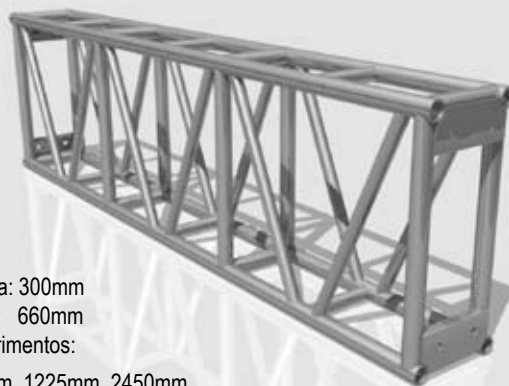
comprimentos:

1mt, 2mts, 3mts, 4mts, 5mts, 6mts

Carga máxima distribuída em um vão máximo de 16mts = 40Kg/mt

Treliça tipo RT36 (mini-box) com flange

Tubos de 2" x 1/8" de liga estrutural 6082-T6



largura: 300mm

altura: 660mm

comprimentos:

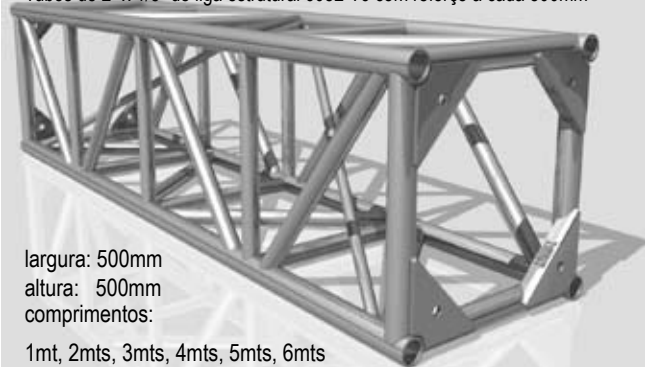
817mm, 1225mm, 2450mm

Carga máxima distribuída em um vão médio de 12mts = 125Kg/mt.

* Obs.: comprimentos padrões, outros comprimentos sob encomenda.

Treliça reforçada tipo ST50HD com flange

Tubos de 2" x 1/8" de liga estrutural 6082-T6 com reforço a cada 500mm



largura: 500mm

altura: 500mm

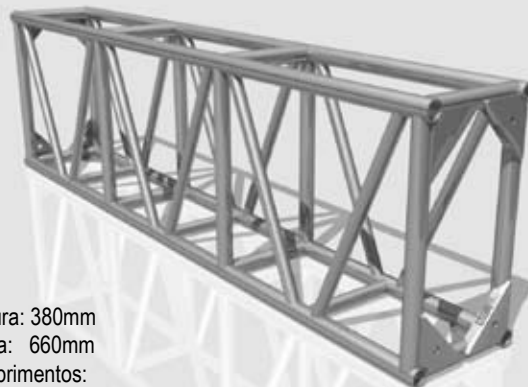
comprimentos:

1mt, 2mts, 3mts, 4mts, 5mts, 6mts

Carga máxima distribuída em um vão máximo de 16mts = 56Kg/mt

Treliça tipo RT38 (meio-box) com flange

Tubos de 2" x 1/8" de liga estrutural 6082-T6



largura: 380mm

altura: 660mm

comprimentos:

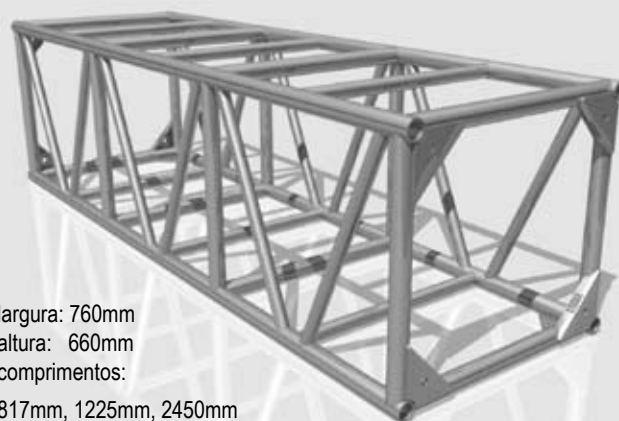
817mm, 1225mm, 2450mm

Carga máxima distribuída em um vão médio de 12mts = 125Kg/mt.

* Obs.: comprimentos padrões, outros comprimentos sob encomenda.

Treliça tipo RT76 (box-truss) com flange

Tubos de 2" x 1/8" de liga estrutural 6082-T6



largura: 760mm

altura: 660mm

comprimentos:

817mm, 1225mm, 2450mm

Carga máxima distribuída em um vão máximo de 20mts = 35Kg/mt.

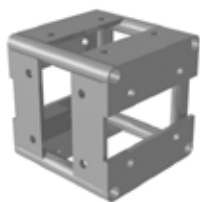
* Obs.: comprimentos padrões, outros comprimentos sob encomenda.

Todas as especificações de carga máxima se baseiam no uso de parafusos de 5/8" de aço norma A-325 com arruelas F-436 e porcas 2h.

Acessórios para montagem

Cubo tipo ST15 com flange

Tubos de 7/8" de liga estrutural 6082-T6



largura: 150mm
altura: 150mm
profundidade: 150mm

2 faces
3 faces
4 faces
5 faces

Cubo tipo ST25 com flange

Tubos de 1 1/2" de liga estrutural 6082-T6

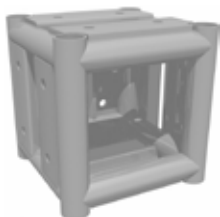


largura: 250mm
altura: 250mm
profundidade: 250mm

2 faces
3 faces
4 faces
5 faces

Cubo tipo ST30 com flange

Tubos de 2" x 1/8" de liga estrutural 6082-T6

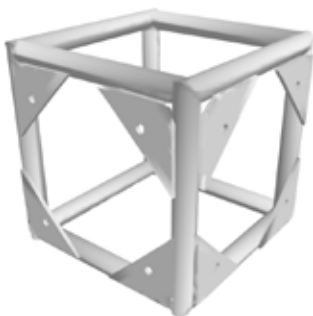


largura: 300mm
altura: 300mm
profundidade: 300mm

2 faces
3 faces
4 faces
5 faces

Cubo tipo ST50 com flange

Tubos de 2" x 1/8" de liga estrutural 6082-T6

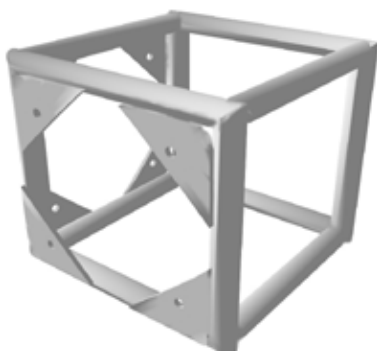


largura: 500mm
altura: 500mm
profundidade: 500mm

2 faces
3 faces
4 faces
5 faces
6 faces

Cubo para box truss R76 com flange

Tubos de 2" x 1/8" de liga estrutural 6351-T6

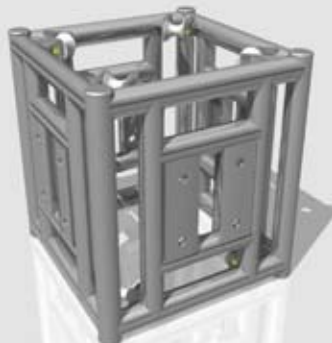


largura: 760mm
altura: 660mm
profundidade: 760mm

2 faces
3 faces
4 faces
5 faces
6 faces

Sleeve tipo ST30 ou ST50 com flange

Tubos de 2" x 1/8" de liga estrutural 6351-T6 e roldanas de nylon com rolamentos e eixo usinado

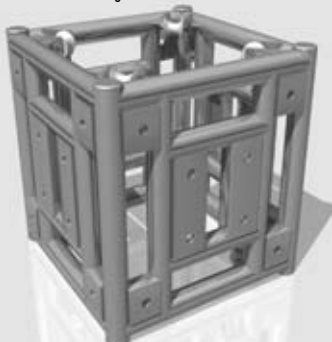


largura: 500mm
altura: 500mm
profundidade: 500mm

4 faces

Sleeve tipo ST30 + ST50 com flange

Tubos de 2" x 1/8" de liga estrutural 6351-T6 e roldanas de nylon com rolamentos e eixo usinado

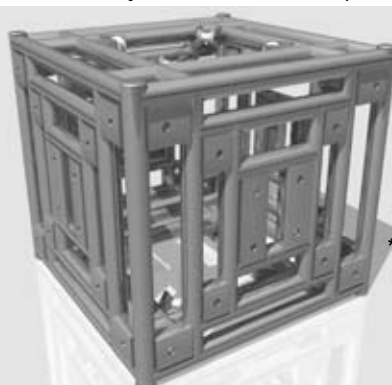


largura: 500mm
altura: 500mm
profundidade: 500mm

4 faces

Sleeve para box truss R76 com flange

Tubos de 2" x 1/8" de liga estrutural 6351-T6 e roldanas de nylon com rolamentos e eixo usinado



largura: 760mm
altura: 660mm
profundidade: 760mm

4 faces

*opcionalmente também com flanges para Q30, Q50, R36 ou R38

Pau de carga - trave Q30 - talha manual

Perfil "L" de 168mm x 50.8mm x 10mm liga estrutural 6082-T6 - parafusos e pinos de aço



largura: 250mm
altura: 168mm
comprimentos:

Q25 - 380mm
Q30/Q50 - 450mm
R36/R36/R38 - 810mm

Pau de carga - trave Q30 - talha elétrica

Perfil "L" de 168mm x 50.8mm x 10mm liga estrutural 6082-T6 - parafusos e pinos de aço



largura: 250mm
altura: 168mm
comprimentos:

ST30/50 - 600mm
RT76 - 860mm

Acessórios para montagem

Base quadrada tubular tipo ST15 / ST25

Tubos de 1 1/2" de liga estrutural 6082-T6

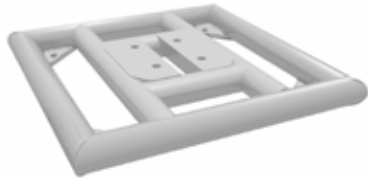


largura: 750mm
altura: 38mm
profundidade: 750mm

* podem ser usadas em traves com um máximo de 3,0mts de altura.

Base quadrada tubular tipo ST30

Tubos de 2" de liga estrutural 6082-T6 e porcas de inox 420 soldadas

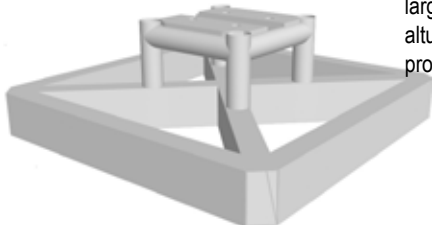


largura: 750mm
altura: 50mm
profundidade: 750mm

* podem ser usadas em traves com um máximo de 3,0mts de altura.

Base quadrada tipo ST30 com flange

Perfis retangulares de 4" x 2" e tubos de 2" de liga estrutural 6082-T6

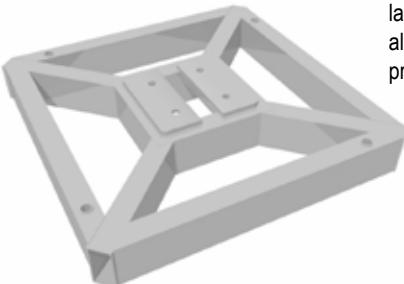


largura: 750mm
altura: 300mm
profundidade: 750mm

* podem ser usadas em traves com um máximo de 3,0mts de altura.

Base quadrada plana tipo ST30 com flange

Perfis retangulares de 4" x 2" de liga estrutural 6082-T6 e porcas de inox 420 soldadas



largura: 750mm
altura: 100mm
profundidade: 750mm

* podem ser usadas em traves com um máximo de 3,0mts de altura.

Prolongador triangular para base

Tubos de 2" de liga estrutural 6082-T6 com 2 algemas duplas e sapata de aço



altura: 575mm
profundidade: 50mm
larguras: 1,0mt
1,5mts

* permitem estender a altura das traves para 7,0mts no modelo de 1,0mt ou para 10,0mts no modelo de 1,5mts.

Sapata de ajuste de nível para base

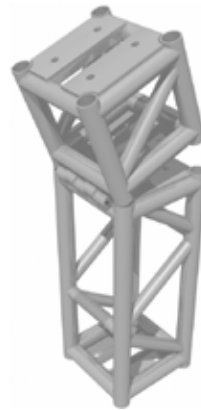
Rosca quadrada de 3/4" em aço SAE 1020 com base, porca e contra-porca



altura: 300mm
Ø da base: 150mm

Dobradiça grande ST30 com flange

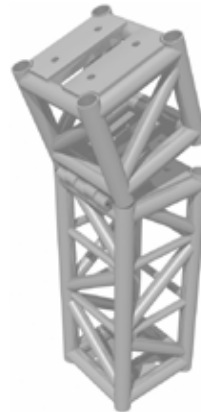
Tubos de 2" de liga estrutural 6082-T6 e escadas com anti-derrapante



largura: 300mm
altura: 300mm
comprimento: 1 000mm

Dobradiça grande reforçada ST30HD com flange

Tubos de 2" de liga estrutural 6082-T6 e escadas com anti-derrapante



largura: 300mm
altura: 300mm
comprimento: 1 000mm

Dobradiças planas com flange

Tubos de 2" de liga estrutural 6082-T6



ST25
largura: 80mm
altura: 250mm
profundidade: 250mm
ST30
largura: 100mm
altura: 300mm
profundidade: 300mm
ST50
largura: 120mm
altura: 500mm
profundidade: 500mm
Box RT76
largura: 120mm
altura: 660mm
profundidade: 760mm

Flanges adaptadoras

Tubos de 2" de liga estrutural 6082-T6



ST30 <=> ST50
largura: 61mm
altura: 500mm
profundidade: 500mm

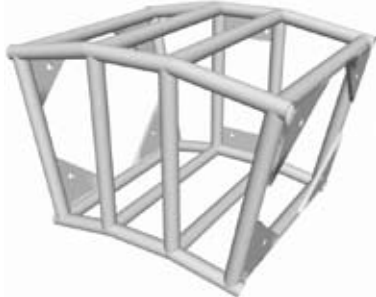
ST30 <=> box RT76
largura: 61mm
altura: 660mm
profundidade: 760mm

* Obs.: também pode ser usada como base em traves de no máximo 2,0mts de altura.

Acessórios para montagem de palco

Cumeeira central 10° - palco com box RT76

Tubos de 2" de liga estrutural 6082-T6



largura: 900mm
altura: 660mm
profundidade: 760mm

Aplicação em palcos duas águas até 20mts de boca e espinha central com mini-box RT36.

Adaptador lateral 10° - palco com box RT76

Tubos de 2" de liga estrutural 6082-T6

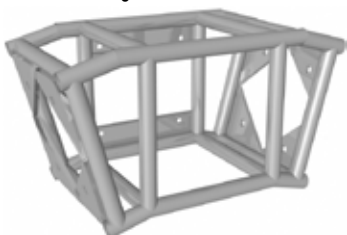


largura: 450mm
altura: 660mm
profundidade: 760mm

Usado em conjunto com a cumeeira 10° para box RT76 em palcos de 2 águas ou em dupla para palcos de queda simples.

Cumeeira central 15° - palco com RT50

Tubos de 2" de liga estrutural 6082-T6



largura: 800mm
altura: 500mm
profundidade: 500mm

Aplicação em palcos duas águas até 16mts de boca e espinha central com Q50

Adaptador lateral 15° - palco com RT50

Tubos de 2" de liga estrutural 6082-T6

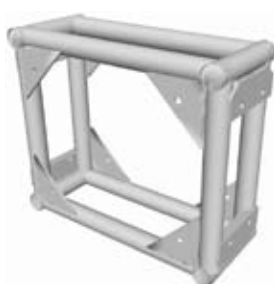


largura: 450mm
altura: 660mm
profundidade: 500mm

Usado em conjunto com a cumeeira 15° para RT50 em palcos de 2 águas ou em dupla para palcos de queda simples.

Cubo R76 <=> R36 ou R76 <=> R38 com flange

Tubos de 2" x 1/8" de liga estrutural 6351-T6

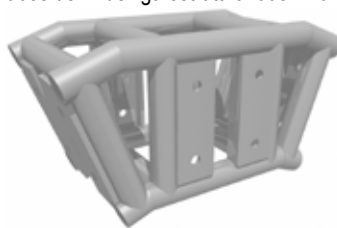


largura: 760mm
altura: 660mm
profundidade: 300mm

largura: 760mm
altura: 660mm
profundidade: 380mm

Cumeeira central 20° - palco com RT30

Tubos de 2" de liga estrutural 6082-T6

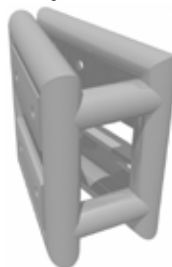


largura: 500mm
altura: 320mm
profundidade: 300mm

Aplicação em palcos/grids com cubos fixos ou sleeves de duas águas até 12mts máximo de vão livre.

Adaptador lateral 20° - palco com RT30

Tubos de 2" de liga estrutural 6082-T6



largura: 450mm
altura: 660mm
profundidade: 760mm

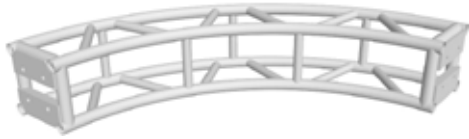
Usado em conjunto com a cumeeira 20° para RT30 em palcos de 2 águas ou em dupla para palcos de queda simples.

Peças circulares e faces

Treliça circular tipo ST25 com flange

Tubos de 1 1/2" de liga estrutural 6082-T6

largura:	250mm
altura:	250mm
Ø interno mais comum:	1,0mts
	2,0mts
	3,0mts
	4,0mts



* Obs.: qualquer diametro interno ou externo pode ser feito por encomenda e os circulos podem ter 2 ou 3 lados treliçados.

Treliça circular tipo ST30 com flange

Tubos de 2" de liga estrutural 6082-T6

largura:	300mm
altura:	300mm
Ø interno mais comum:	1,5mts
	2,0mts
	3,0mts
	4,0mts
	5,0mts
	6,0mts

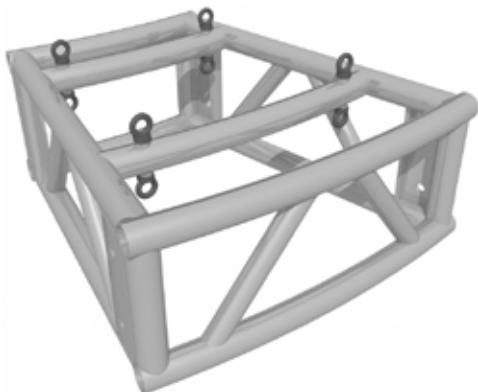


* Obs.: qualquer diametro interno ou externo pode ser feito por encomenda e os circulos podem ter 2 ou 3 lados treliçados.

Bampers estruturais modulares para PA fly ou array

Tubos de 2" de liga estrutural 6351-T6

* Obs.: Fabricados sob encomenda para qualquer tipo de caixa que tenha ferragens especiais para ser içada



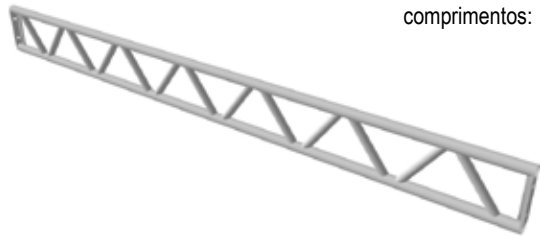
Faces treliçadas FT20, FT25 ou FT30 com flange

FT20 ==> Tubo de 1 1/2" de liga estrutural 6082-T6 com altura de 200mm

FT25 ==> Tubo de 1 1/2" de liga estrutural 6082-T6 com altura de 250mm

FT30 ==> Tubo de 2" de liga estrutural 6082-T6 com altura de 300mm

comprimentos:	0,5mts
	1,0mts
	2,0mts
	3,0mts
	4,0mts
	5,0mts
	6,0mts



* Obs.: comprimentos padrões, outros comprimentos sob encomenda

Treliça circular tipo FT25 com flange

Tubos de 1 1/2" de liga estrutural 6082-T6

largura:	250mm
altura:	38mm
Ø interno mais comum:	1,5mts
	2,0mts
	3,0mts
	4,0mts



* Obs.: qualquer diametro interno ou externo pode ser feito por encomenda e os circulos podem ser horizontais com o mostrado ou verticais.

Treliça circular tipo FT30 com flange

Tubos de 2" de liga estrutural 6082-T6

largura:	300mm
altura:	50mm
Ø interno mais comum:	1,5mts
	2,0mts
	3,0mts
	4,0mts
	5,0mts
	6,0mts

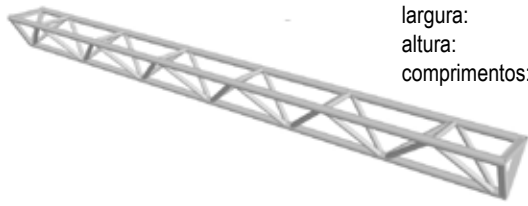


* Obs.: qualquer diametro interno ou externo pode ser feito por encomenda e os circulos podem ser horizontais com o mostrado ou verticais.

Triangulares

Treliça triangular TT25

Tubos de 1 1/2" de liga estrutural 6082-T6



largura: 250mm
altura: 250mm
comprimentos: 0,5mts
1,0mts
2,0mts
3,0mts
4,0mts
5,0mts

Carga máxima distribuída em um vão médio de 10mts = 10Kg/mt

* Obs.: comprimentos padrões; outros comprimentos sob encomenda

Cubo ligação triangular 2f TT25 em 'L' com pé

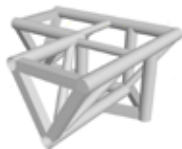
Tubos de 1 1/2" de liga estrutural 6082-T6



largura: 250mm
altura: 250mm
comprimento: 500mm

Cubo ligação triangular 3f TT25 em 'L' com pé

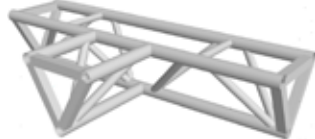
Tubos de 1 1/2" de liga estrutural 6082-T6



largura: 500mm
altura: 250mm
comprimento: 500mm

Cubo ligação triangular 3f TT25 em 'T'

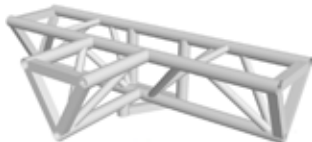
Tubos de 1 1/2" de liga estrutural 6082-T6



largura: 500mm
altura: 230mm
comprimento: 1 000mm

Cubo ligação triangular 4f TT25 em 'T' com pé

Tubos de 1 1/2" de liga estrutural 6082-T6



largura: 500mm
altura: 250mm
comprimento: 1 000mm

Acessórios / montagens especiais

Torres completas para PA ou delay

Torres completas para alturas de até 13mts e máximo de 2000Kg de carga. Consulte-nos sobre configurações disponíveis.



Andaimes estruturais com pinos de engate rapido

Tubos de 1 1/2" ou 2" de liga estrutural 6082-T6



larguras: 1,0mts
1,5mts
2,0mts
alturas: 0,5mts
1,0mts
1,5mts

* Obs.: Temos a linha completa de sapatas, travas com algema e acessórios. tamanhos padrões; outros tamanhos sob encomenda

Gaiola para transporte de varas

Tubos quadrados de 2" de liga estrutural 6082-T6 para transporte de 6 ou 8 varas + fiação



largura: 0,92mts
altura: 1,53mts
profundidade: 2,37mts

Distribuidor exclusivo:



Rua Alba, 1872 - V. Sta. Catarina - São Paulo
CEP 04346-000 fone: 5678-2000

www.penn-elcom.com.br penn-elcom@penn-elcom.com.br



Cotapos 1387-A Independencia - Santiago - Chile
www.penn-elcomchile.cl penn-elcomchile@penn-elcomchile.cl
Fone: (56 2) 7320212 / Fax: (56 2) 7322370



Av. Olegário Maciel, 256 CEP: 30180-110 Belo Horizonte - MG
www.penn-elcom.com.br spectrusbh@penn-elcom.com.br
Fone: (55 31) 3212-1999 / Fax: (55 31) 3201-2807